

THÉÂTRE FRANCINE VASSE

18 RUE COLBERT 44000 NANTES

FICHE TECHNIQUE



Les Laboratoires Vivants

09 81 94 77 43

contact@leslaboratoiresvivants.com

Régie Lumière

Pierre-Yves Rialland

pierre-yves.rialland@mairie-nantes.fr

Coordination Technique

Patrick Aribart

06 74 95 09 55

patrick.aribart@mairie-nantes.fr

Régie Son & Vidéo

Bénoni Tressel

06 84 65 24 78

benoni.tressel@mairie-nantes.fr

Régie Technique

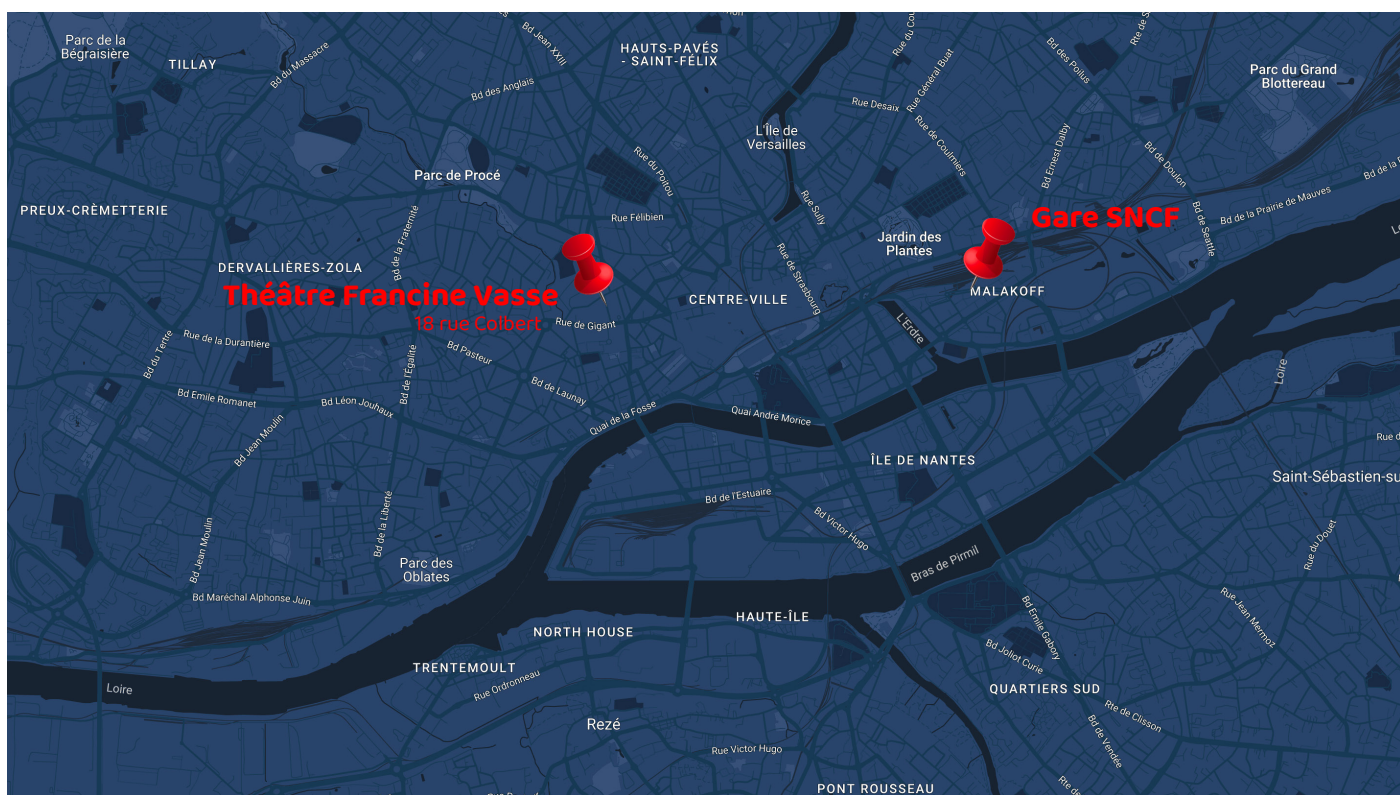
Xavier Fernandez

02 40 69 12 41

06 33 00 39 46

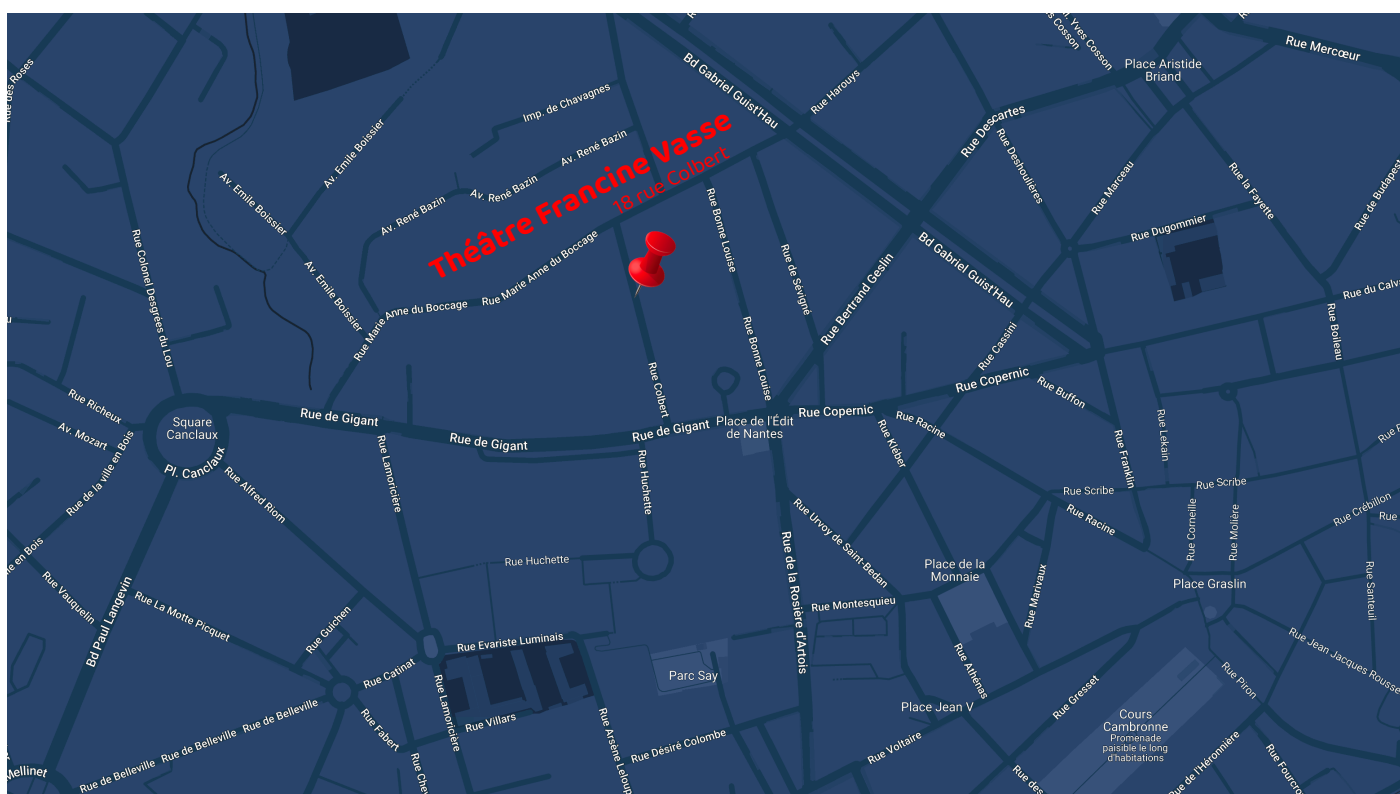
xavier.fernandez@mairie-nantes.fr

L'accueil, l'entrée des artistes et l'accès des décors sont situés 18 rue Colbert (entrée principale de la salle).



Le stationnement dans le quartier étant payant, pour trouver un stationnement gratuit, merci de visiter cette page :

<https://metropole.nantes.fr/stationner-rues>



Horaires de travail de l'équipe technique à titre indicatif (montages et répétitions) :

1er service	09h00 - 12h30
2nd service	14h00 - 18h00
3ème service	19h00 - 23h00

SÉCURITÉ INCENDIE

1 - Classement ERP : Bâtiment **type L, 3ème catégorie, scène intégrée.**

2 - L'espace scénique et la salle sont des espaces **NON-FUMEUR.**

3 - Tout **décor** devra être classé **M1, B-s2, ou d0** accompagné de son **certificat de classement au feu** (article L79 de la réglementation des ERP de type L).

4 - L'**utilisation de feu** sous quelque forme que ce soit nécessite une demande obligatoire à la commission départementale de sécurité qui doit être saisie du dossier 2 mois en amont du spectacle.

5 - Les dégagements sur scène et en salle doivent être impérativement dégagés pour permettre l'utilisation des issues de secours.

6 - Le noir complet est impossible à réaliser dû à la présence des blocs lumineux de secours sur scène et dans la salle.





**Tout équipement supplémentaire ne figurant pas dans la présente
fiche technique est à la charge de l'organisateur.**



SALLE

Gradins sans balcon	304 fauteuils
348 places	36 strapontins
	8 emplacements PMR
Dénivelé	1,65 m
Profondeur	15,50 m
Largeur au fond de salle	17,50 m

PLATEAU

Cadre de scène

Ouverture	7,45 m
Hauteur	5,85 m

Scène

Profondeur	10,44 m dont 2,50 m de proscenium
Largeur mur à mur	12,65 m
du mur jardin à l'axe	4,40 m
du mur cour à l'axe	5,80 m ≤ 7,80 m
Largeur entre allemandes	≈ 8,10 m
De l'allemande jardin à l'axe	4,00 m
De l'allemande cour à l'axe	4,10 m
Hauteur de la scène	0,95 m

Passage de cour à jardin derrière pendrillons sur patience en fond de scène

Pas de coulisse à jardin

Pas de dessous

Interdiction de visser/percer/pointer dans le plateau

Équipement au cintre

Hauteur sous gril	8,80 m
Longueur des perches	7,80 m
Diamètre des perches	50 mm
Perches contrebalancées manuelles	15 unités
Perches motorisées	9 unités
Charge max. par porteuse contrebalancée	100 kg
Charge max. par porteuse électrique	250 kg
Hauteur de réglages avec tour	pieds à 3,60m, perches à 5,60m

Passerelle salle

Distance du nez de scène	4,80 m
Hauteur de la perche du plateau	6,50 m
Longueur des perches	totalité de la salle

Équipements scéniques

1 rideau d'avant-scène en velours rouge froncé à 50%,
ouverture à la grecque motorisée à environ 0.80 m du nez de scène
(commande électrique depuis la régie ou le plateau à cour)

1	fond noir sur patience (405 x 700 cm) ouverture milieu
4	frises noires sans fronçage (750 x 180 cm)
1	frise noire sans fronçage (750 x 100 cm)
1	frise noire sans fronçage (750 x 150 cm)
8 + 8	pendrillons noirs sans fronçage pour allemandes sur rail fixe (750 x 117 cm)
6	pendrillons noirs sans fronçage pour italiennes (700 x 117 cm)
2	pendrillons noirs sans fronçage pour cadre de scène, sur potence fixe (643x100 cm)
1	cyclo blanc hauteur 6m, longueur 7,50m

Régies techniques

Régie son et lumière en fond de salle
(cabine ouverte sur la salle au niveau du dernier rang de fauteuil)

Accès décors

L'accès se fait à côté de l'entrée principale du théâtre, où un camion type 30 m³ voire un semi-remorque peut stationner si une demande d'autorisation de stationnement est établie suffisamment à l'avance.

Il existe un espace livraison de 14 m linéaire en face de la salle.

De la rue, il y a une porte puis un couloir, puis une vingtaine de marches et un sas avec 2 autres portes.

Attention aux problèmes de giration !

Dimensions minimums des portes	hauteur min. 2 m largeur min. 1,40 m
--------------------------------	---

L'accès au plateau se fait ensuite via un escalier de 3 marches alu ou une rampe alu de 3m.

Moyens de réglage	une tour de réglages à 3,60m (hauteur du plancher) réglages faciles jusqu'à hauteur plateau/perches = 5,60m
-------------------	---

Backstage

4	loges (évier et glace – une seule avec douche)
2	WC
	Accès plateau à cour

1	jeu d'orgue ETC CONGO JUNIOR	
1	jeu d'orgue AVAB PRESTO 80 circuits	
60	cellules gradateurs 3kW RVE HMI	
6	PC JULIAT 2kW	
4	Fresnel ADB 2kW	
2	Fresnel JULIAT 2kW	
32	PC JULIAT 310 1kW	dont 16 en passerelle de face
12	découpes 614 SX 1kW	dont 4 en passerelle de face
4	découpes 613 SX 1kW	dont 2 en passerelle de face
8	découpes 713 SX 2kW	dont 2 en passerelle de face
28	PAR64 1kW (CP60, CP61, CP62, CP95)	
4	PAR36 - F1 30W	
2	horiziodes asymétriques 1kW	
1	série d'ACL en barre de 4 250W	
16	Martin Rush MH6	
8	Martin Rush PAR2	
6	ETC S4 Lustr2	
6	cycliodes ADB ACP 1001	
4	pieds wind-up hauteur min. 1,65m, hauteur max. 2,80m charge max. 30kg platines	

Prise 32A P17 au lointain

Arrivées DMX en passerelle, aux cintres et au plateau

**Attention, en cas d'utilisation maximale d'une quantité,
merci de se renseigner sur sa disponibilité effective !**

1	vidéoprojecteur PANASONIC PT-REZ10 (remote control sur le réseau)
3	optiques disponibles (ratios : 0.68/0.95 - 1.36/2.10 - 2.07/3.38)
1	cyclo blanc hauteur 6m, largeur 7,50m
1	mélangeur vidéo ATEM mini Pro (4 entrées HDMI/1 sortie HDMI)

Liaisons vidéo SDI régies/passerelle/plateau

Convertisseurs HDMI/SDI & SDI/HDMI

Consoles & patches numériques

- 1 console MIDAS M32R LIVE (16/8)
- 1 console YAMAHA LS 9-16 (16/8)
- 1 stage box MIDAS DL32 (32/16)
- 1 stage box BERINGHER S16 (16/8)

Façade

- 2 enceintes NEXO PS 15
- 2 enceintes NEXO PS 10 R2
- 2 enceintes NEXO PS 8
- 2 Subs NEXO LS18

Amplis

- 1 ampli NEXO NXAMP 4x4
- 2 amplis NEXO NXAMP 4x1
- 2 amplis LAB.GRUPPEN FP 2400Q
+ processeurs adéquats

Retours

- 10 enceintes NEXO PS 10 R2

Microphones dynamiques

- 7 SHURE SM58
- 2 SHURE SM57
- 1 BEYERDYNAMIC M88
- 1 SENNHEISER E825S (avec interrupteur)

Microphones statiques

- 2 SHURE Beta91A
- 2 SHURE SM81
- 2 AKG 451
- 6 AKG 535
- 6 AKG SE 300B (CK91 cardioïde)

Systèmes HF + micros mains

- 3 SENNHEISER Evolution EW 135

DI boxes passives

- 2 EMO E 520

DI boxes actives

- 4 BSS AR133
- 2 RADIAL J48

Intercoms

- 4 postes HF VOKKERO GUARDIAN
(avec casques «une oreille»)

Communications loge

Diffusion de l'ambiance scène
dans les loges

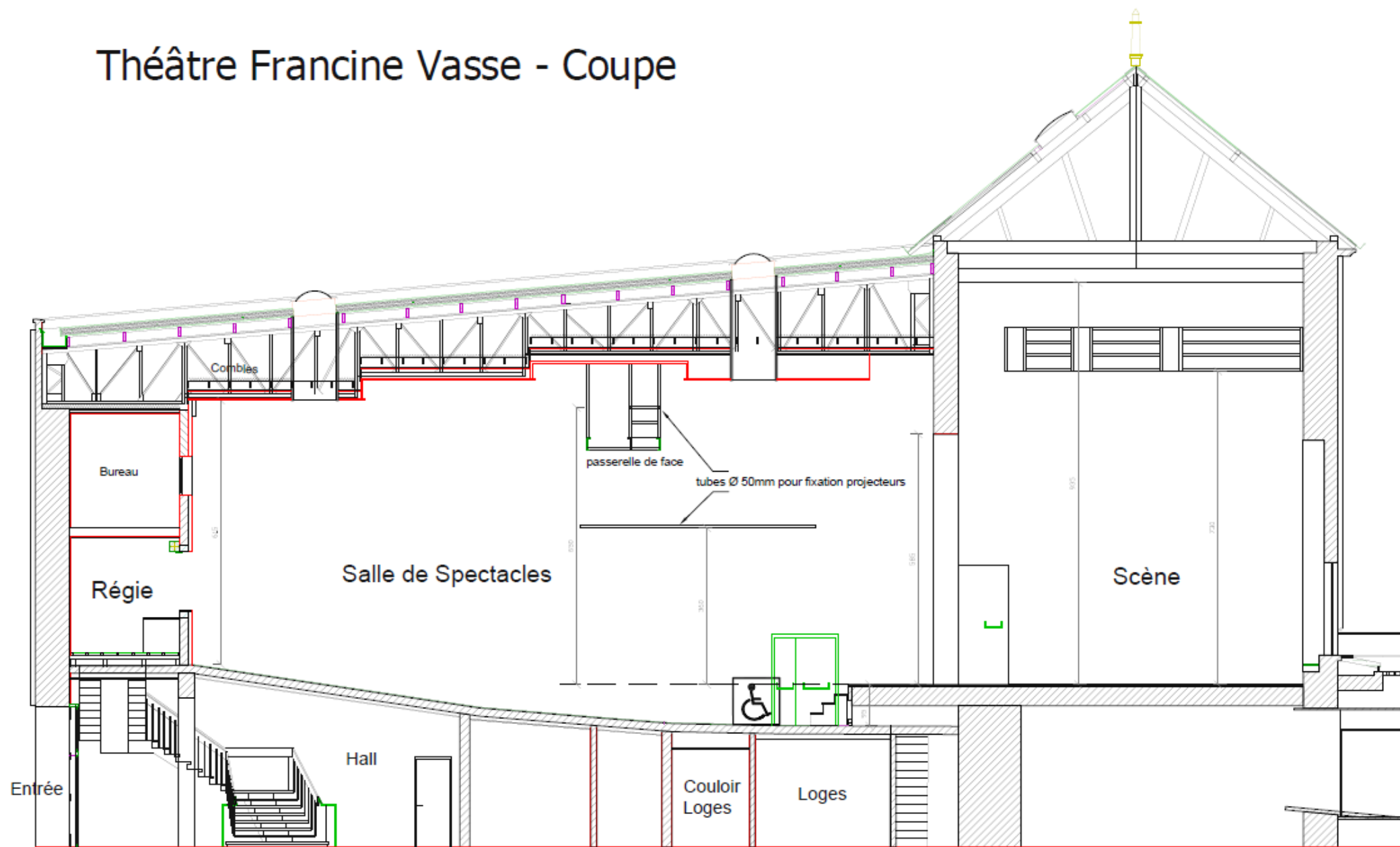
Pieds enceintes

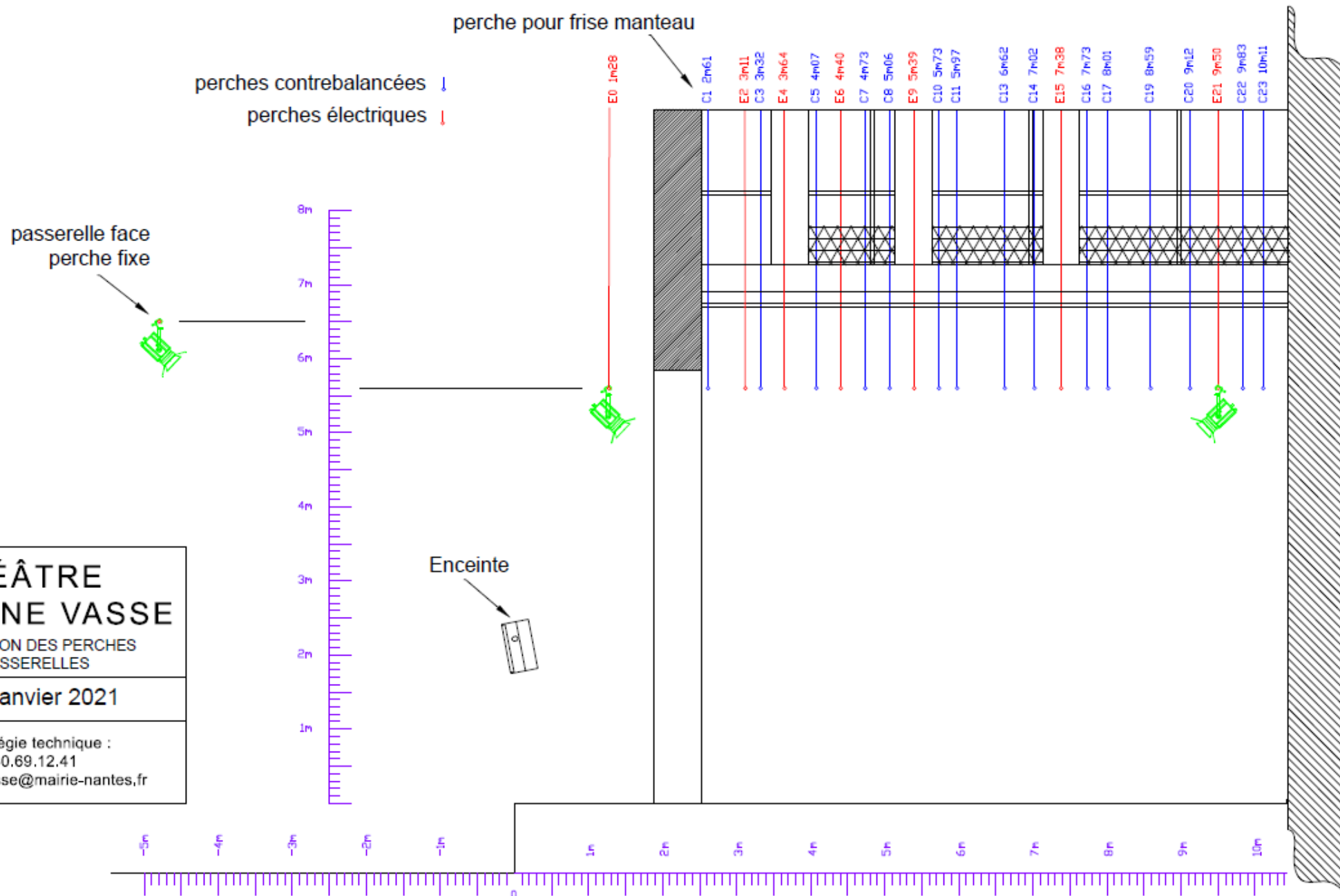
- 4 pieds K&M 213. 1,40m
(hauteur max. 2,20m
charge max. 50kg)

Pieds micros

- 8 grands pieds avec perchettes
- 8 petits pieds avec perchettes

Théâtre Francine Vasse - Coupe

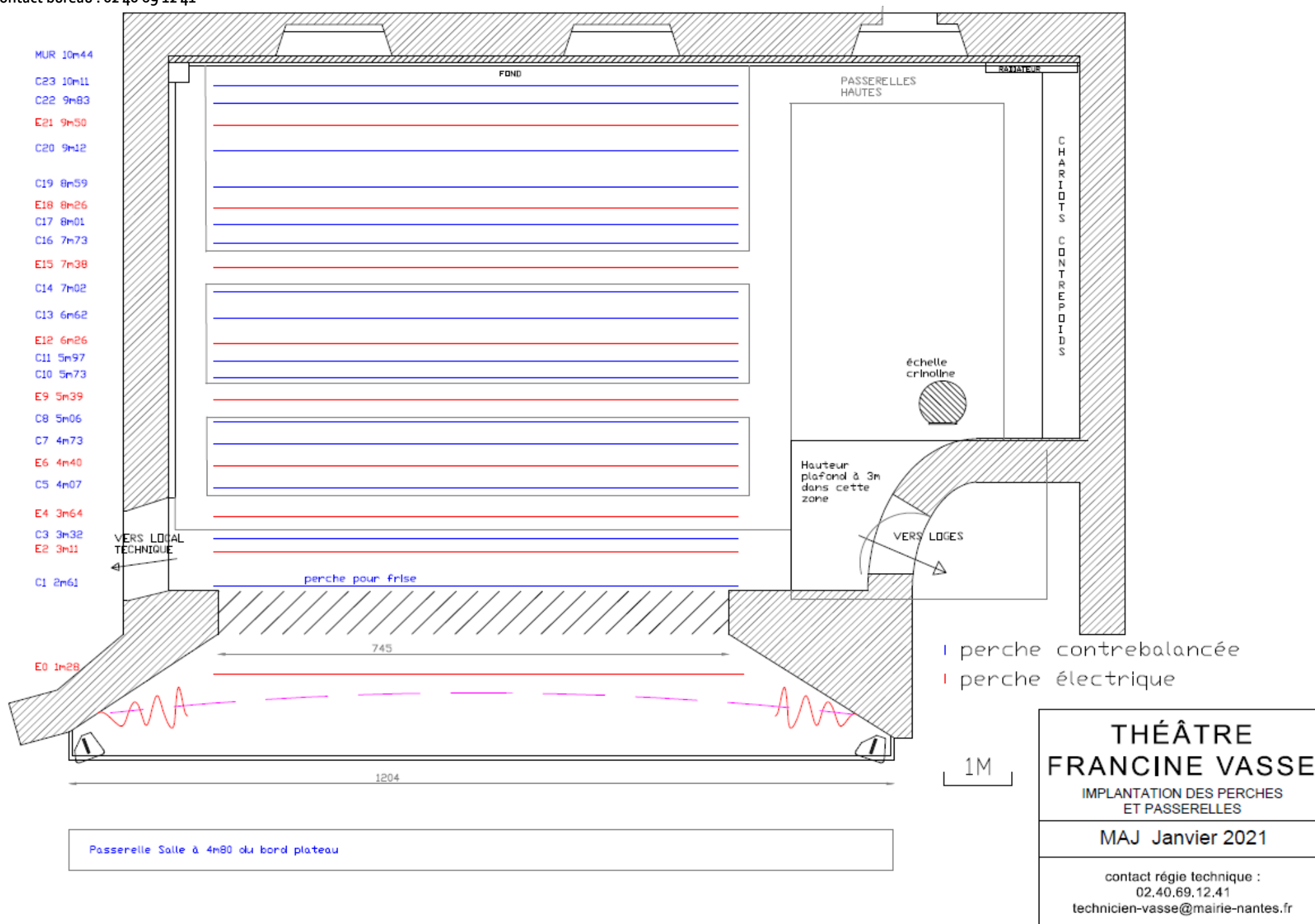


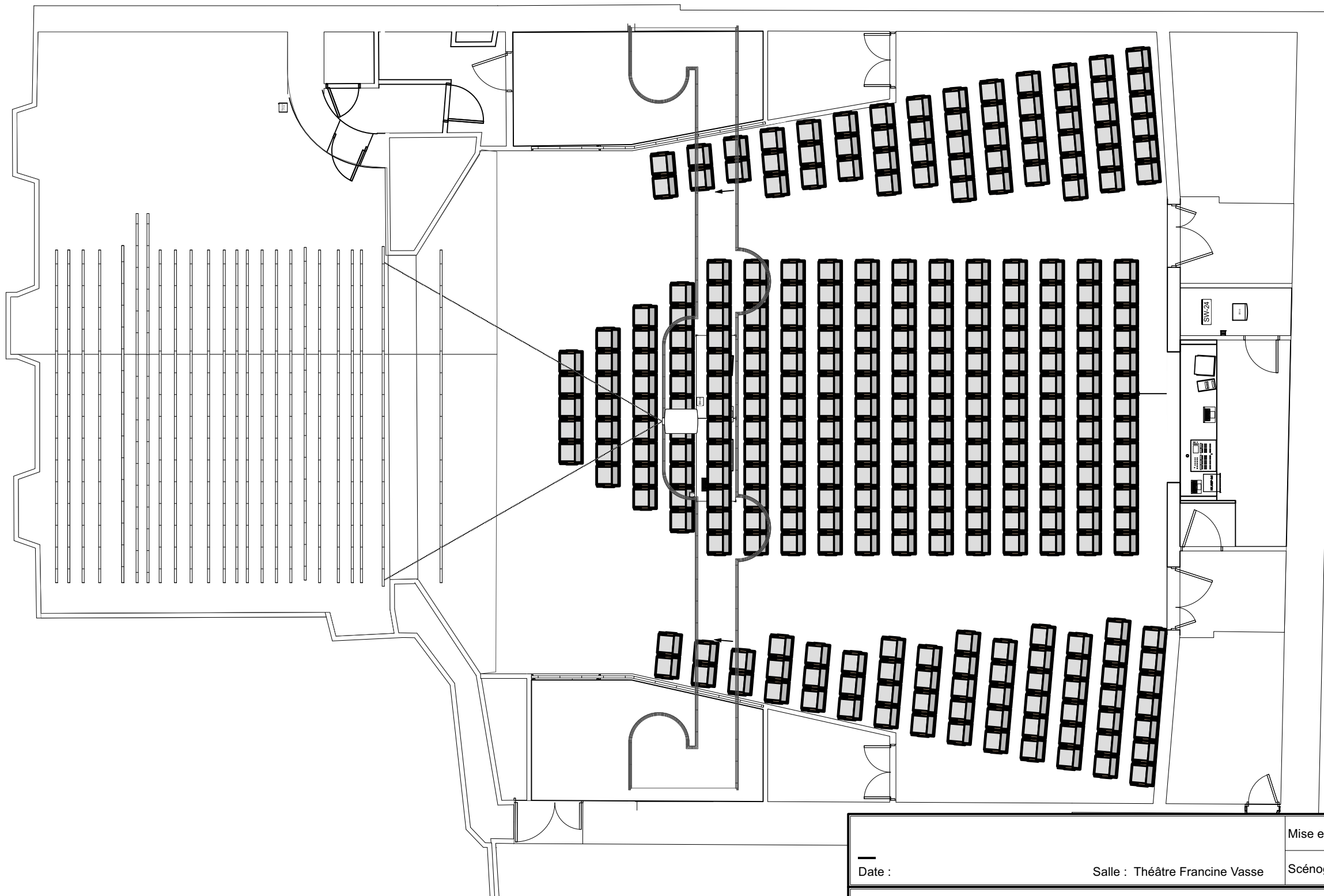



**THÉÂTRE
FRANCINE VASSE**
IMPLANTATION DES PERCHES
ET PASSERELLES

MAJ Janvier 2021

contact régie technique :
02.40.69.12.41
technicien-vasse@mairie-nantes.fr





Date :		Salle : Théâtre Francine Vasse		Mise en scène :	
				Scénographie :	
Masse Générale					
Nom du Fichier : Plan TFV v10.wvx			Numero de dessin: 24	Ech : 1:100	A3
Régisseur générale :		Impression : 5 janv. 2023	Dessiné Par : Pierre Pino 06 95 49 10 00		V

Théâtre Francine Vasse

304 fauteuils + 36 strapontins + 6 places PMR



Numérotation
Des sièges

Attention, les emplacements PMR ne sont pas équipés de fauteuils

57 places + 6 strap + 1 PMR

27	25	23	21	19	17	Q	
27	25	23	21	19	17	P	
29	27	25	23	21	19	17	O
27	25	23	21	19	17	N	
27	25	23	21	19	17	M	
25	23	21	19	17	L		
25	23	21	19	17	K		
23	21	19	17	J			
23	21	19	17	I			
23	21	19	17	H			
21	19	17	G				
21	19	17	F				
19	17	E					
19	17	D					
						C	
							B
							A

188 fauteuils + 24 strapontins + 6 places PMR

P	15	13	11	9	7	5	3	1	2	4	6	8	10	12	14	P
O	15	13	11	9	7	5	3	1	2	4	6	8	10	12	14	O
N	15	13	11	9	7	5	3	1	2	4	6	8	10	12	14	N
M	15	13	11	9	7	5	3	1	2	4	6	8	10	12	14	M
L	15	13	11	9	7	5	3	1	2	4	6	8	10	12	14	L
K	15	13	11	9	7	5	3	1	2	4	6	8	10	12	14	K
J	15	13	11	9	7	5	3	1	2	4	6	8	10	12	14	J
I	15	13	11	9	7	5	3	1	2	4	6	8	10	12	14	I
H	15	13	11	9	7	5	3	1	2	4	6	8	10	12	14	H
G	15	13	11	9	7	5	3	1	2	4	6	8	10	12	14	G
F	15	13	11	9	7	5	3	1	2	4	6	8	10	12	14	F
E	15	13	11	9	7	5	3	1	2	4	6	8	10	12	14	E
D																D
C																C
B																B
A																A

59 places + 6 strap + 1 PMR

Q	16	18	20	22	24	26	28
P	16	18	20	22	24	26	28
O	16	18	20	22	24	26	28
N	16	18	20	22	24	26	
M	16	18	20	22	24	26	
L	16	18	20	22	24		
K	16	18	20	22	24		
J	16	18	20	22			
I	16	18	20	22			
H	16	18	20	22			
G	16	18	20				
F	16	18	20				
E	16	18					
D	16	18					
C							

scène

- fauteuil
- emplacement PMR
- place condamnée
- strapontin

